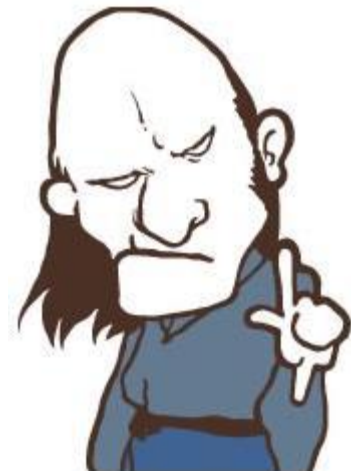


# さや取り達人実践セミナー

2016年7月16日

## 【内容】

- 市況解説
- 弊社取引実績
- 実践さや取り達人
- お問合せ
- 注意事項



# 日経平均(1年)

日足



(c)Quants Research Inc.

# 日経平均(1ヶ月)

日足



(c)Quants Research Inc.

# 市況解説

- ブレグジット
- 米雇用統計
- 参院選
- ヘリコプターマネー

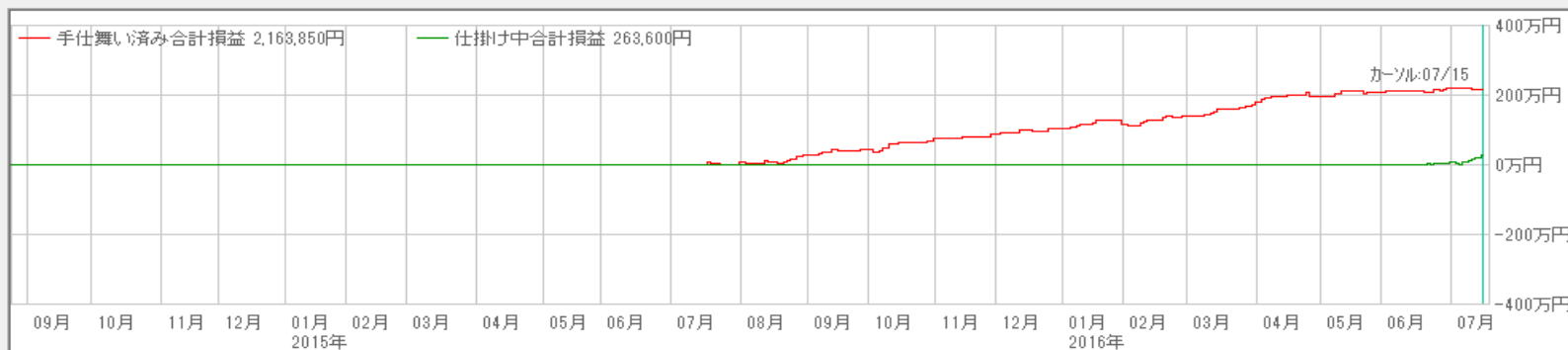
# 運用実績 (資金300万円 単利運用 寄成注文)

※手数料は考慮していません

取引履歴

表示期間(手仕舞日) 20150715 ~ 20160715 更新 削除 修正 リスト印刷

No.	仕掛日	手仕舞日	経過日数	市場	コード	銘柄	株数	売買	仕掛単価	手仕舞単価	単価比較	仕掛金額	手仕舞金額	個別損益	合計損益	仕掛金額計	利益率	仕掛サヤ	手仕舞サヤ	インデックス
124	20160517	20160627	30	東1	1928	積ハウス	200	売	1,972	1,721	-251	394,400	344,200	50,200	-4,200	694,200	-0.61	-94,600	-98,800	522
				東1	4401	ADEKA	200	買	1,499	1,227	-272	299,800	245,400	-54,400						522
125	20160517	20160627	30	東1	8952	Rジャパン	1	売	681,000	602,000	-79,000	681,000	602,000	79,000	3,000	1,257,400	0.24	-104,600	-101,600	523
				東1	1835	東鉄工	200	買	2,882	2,502	-380	576,400	500,400	-76,000						523
126	20160609	20160628	14	東1	8985	RJHR	3	買	95,800	82,300	-13,500	287,400	246,900	-40,500	-28,400	585,400	-4.85	10,600	39,000	524
				東1	2440	ぐるなび	100	売	2,980	2,859	-121	298,000	285,900	12,100						524
127	20160627	20160629	3	東1	6902	デンソー	100	買	3,500	3,523	23	350,000	352,300	2,300	38,300	766,000	5.00	66,000	27,700	525
				東1	4004	昭電工	400	売	1,040	950	-90	416,000	380,000	36,000						525
128	20160606	20160630	19	東1	6841	横河電	300	買	1,130	1,155	25	339,000	346,500	7,500	40,100	642,800	6.24	-35,200	-75,300	526
				東1	5802	住友電	200	売	1,519	1,356	-163	303,800	271,200	32,600						526
129	20160601	20160712	30	東1	6326	クボタ	300	買	1,580	1,358	-222	474,000	407,400	-66,600	-35,200	963,200	-3.65	15,200	50,400	527
				東1	8358	スルガ銀	200	売	2,446	2,289	-157	489,200	457,800	31,400						527
130	20160621	仕掛け	19	東1	7532	ドンキHD	100	売	3,805	3,895	90	380,500	389,500	-9,000	-6,800	722,700	-0.94	-38,300	-45,100	0
				東1	6136	OSG	200	買	1,711	1,722	11	342,200	344,400	2,200						0
131	20160622	仕掛け	18	東1	3288	オープンハ	300	売	2,845	2,670	-175	853,500	801,000	52,500	31,500	1,514,500	2.08	-192,500	-161,000	0
				東1	3064	モノタロウ	200	買	3,305	3,200	-105	661,000	640,000	-21,000						0
132	20160623	仕掛け	17	東1	8308	りそなHD	500	売	405	408	3	202,500	204,000	-1,500	3,900	422,500	0.92	17,500	21,400	0
				東1	8399	琉球銀	200	買	1,100	1,127	27	220,000	225,400	5,400						0
133	20160629	仕掛け	13	東1	5801	古河電	1,000	買	236	257	21	236,000	257,000	21,000	12,200	534,000	2.28	62,000	49,800	0
				東1	7550	ゼンショー	200	売	1,490	1,534	44	298,000	306,800	-8,800						0
134	20160629	仕掛け	13	東1	4704	トレンド	100	売	3,505	3,560	55	350,500	356,000	-5,500	31,700	654,400	4.84	-46,600	-14,900	0
				東1	4202	ダイセル	300	買	1,013	1,137	124	303,900	341,100	37,200						0
135	20160630	仕掛け	12	東1	3279	RAPI	1	買	525,000	542,000	17,000	525,000	542,000	17,000	35,000	1,054,000	3.32	4,000	-31,000	0
				東1	8953	RIテール	2	売	264,500	255,500	-9,000	529,000	511,000	18,000						0
136	20160701	仕掛け	11	東1	8952	Rジャパン	1	売	642,000	610,000	-32,000	642,000	610,000	32,000	30,000	1,255,000	2.39	-29,000	1,000	0
				東1	8976	R大和OF	1	買	613,000	611,000	-2,000	613,000	611,000	-2,000						0
137	20160707	仕掛け	7	東1	4324	電通	100	買	4,435	5,020	585	443,500	502,000	58,500	51,300	959,500	5.35	72,500	21,200	0
				東1	9086	日立物流	300	売	1,720	1,744	24	516,000	523,200	-7,200						0
138	20160708	仕掛け	6	東1	5423	東製鉄	700	買	554	649	95	387,800	454,300	66,500	58,000	840,800	6.90	65,200	7,200	0
				東1	4544	みらかHD	100	売	4,530	4,615	85	453,000	461,500	-8,500						0
139	20160715	仕掛け	1	東1	4676	フジHD	300	売	1,395	1,331	-64	418,500	399,300	19,200	16,800	716,900	2.34	-120,100	-103,300	0
				東1	7751	キヤノン	100	買	2,984	2,960	-24	298,400	296,000	-2,400						0



拡大  縮小

表示区分

- 両方
- 手仕舞い済みのペア
- 仕掛け中のペア

表示順

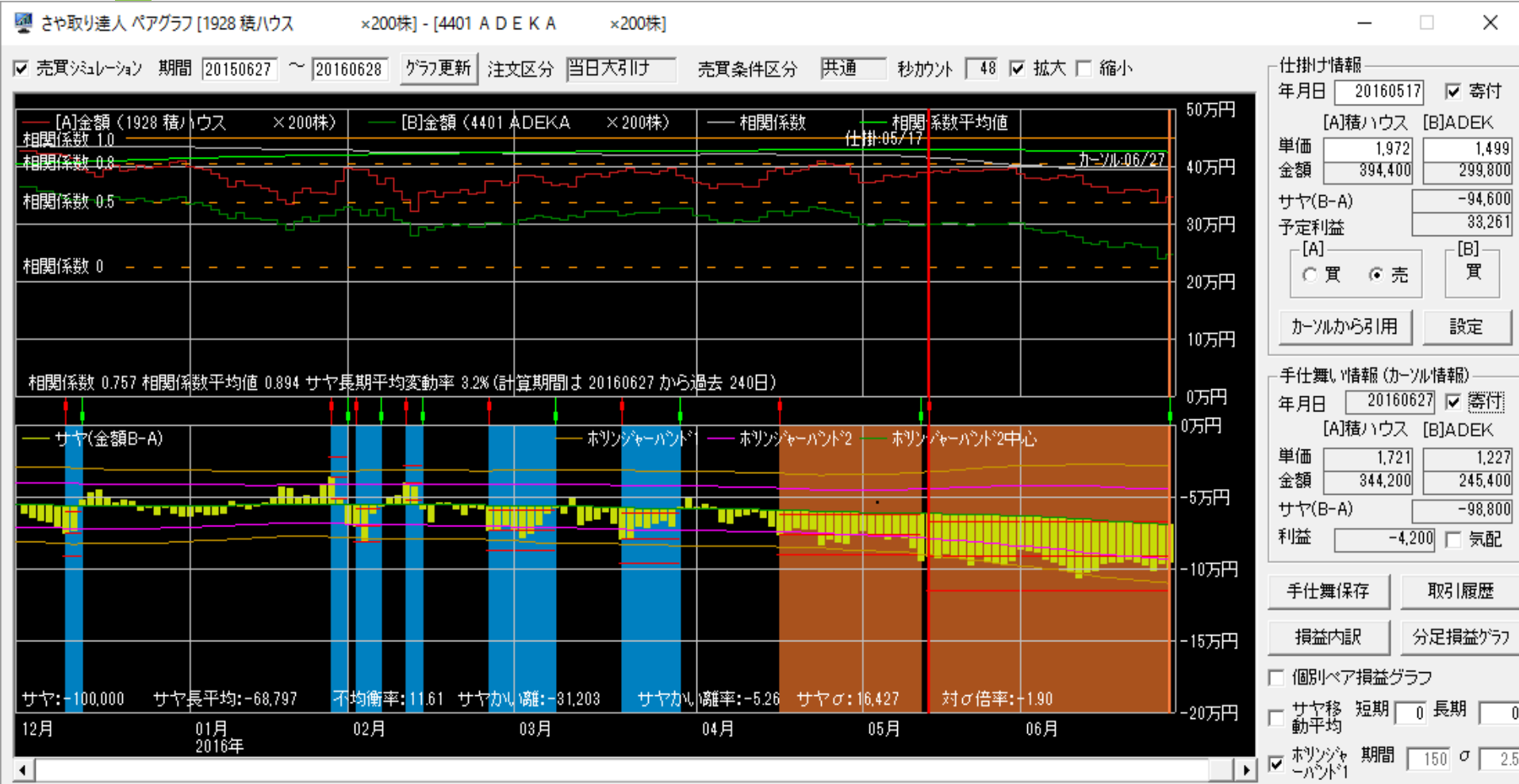
- 仕掛日
- 合計損益
- 手仕舞日
- 仕掛金額
- 経過日数
- 利益率
- Aコード
- Bコード

# 自己売買ルール

- 相関・勝数の大きいペア
- サヤの動きが良いペア
- 最大かい離で仕掛ける
- 利食い: 予定利益 + 80%
- 損切り: 予定利益 - 80%
- 手仕舞い期限: 30日

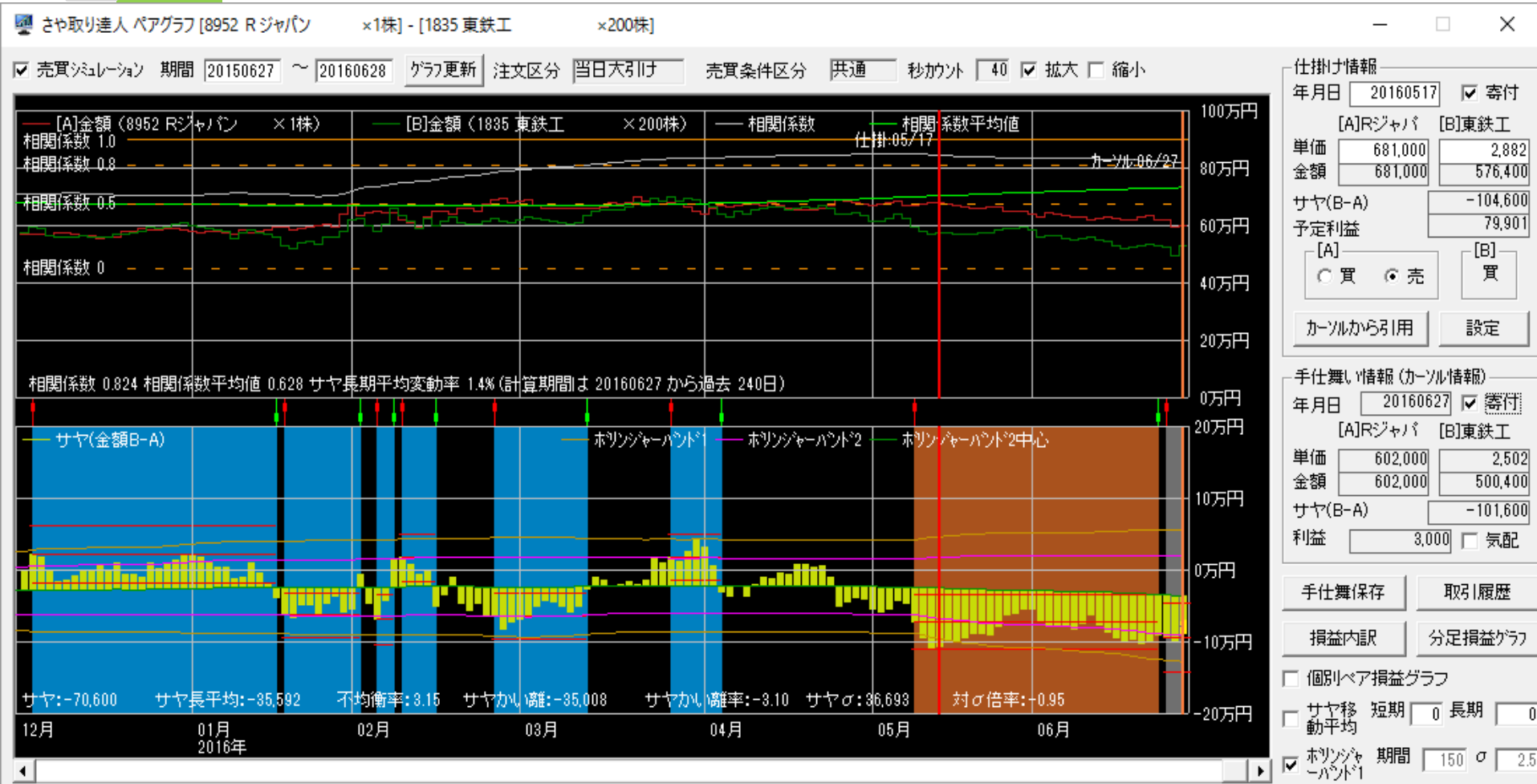
# 1928 積ハウス × 4401 ADEKA

仕掛け時の相関係数:0.853 対σ倍率:2.87 9勝1敗



# 8952 Rジャパン × 1835 東鉄工

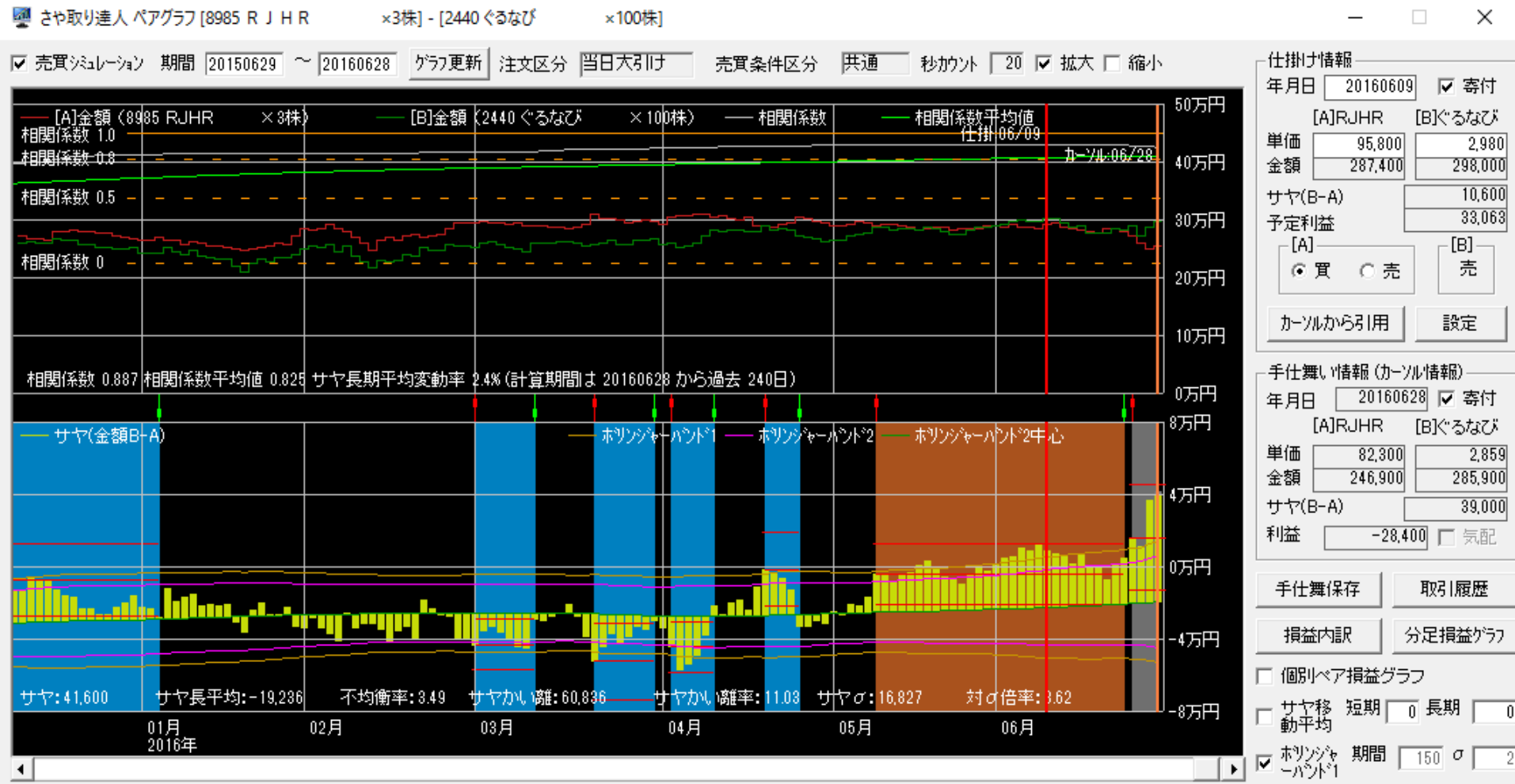
仕掛け時の相関係数:0.880 対σ倍率:3.12 10勝1敗





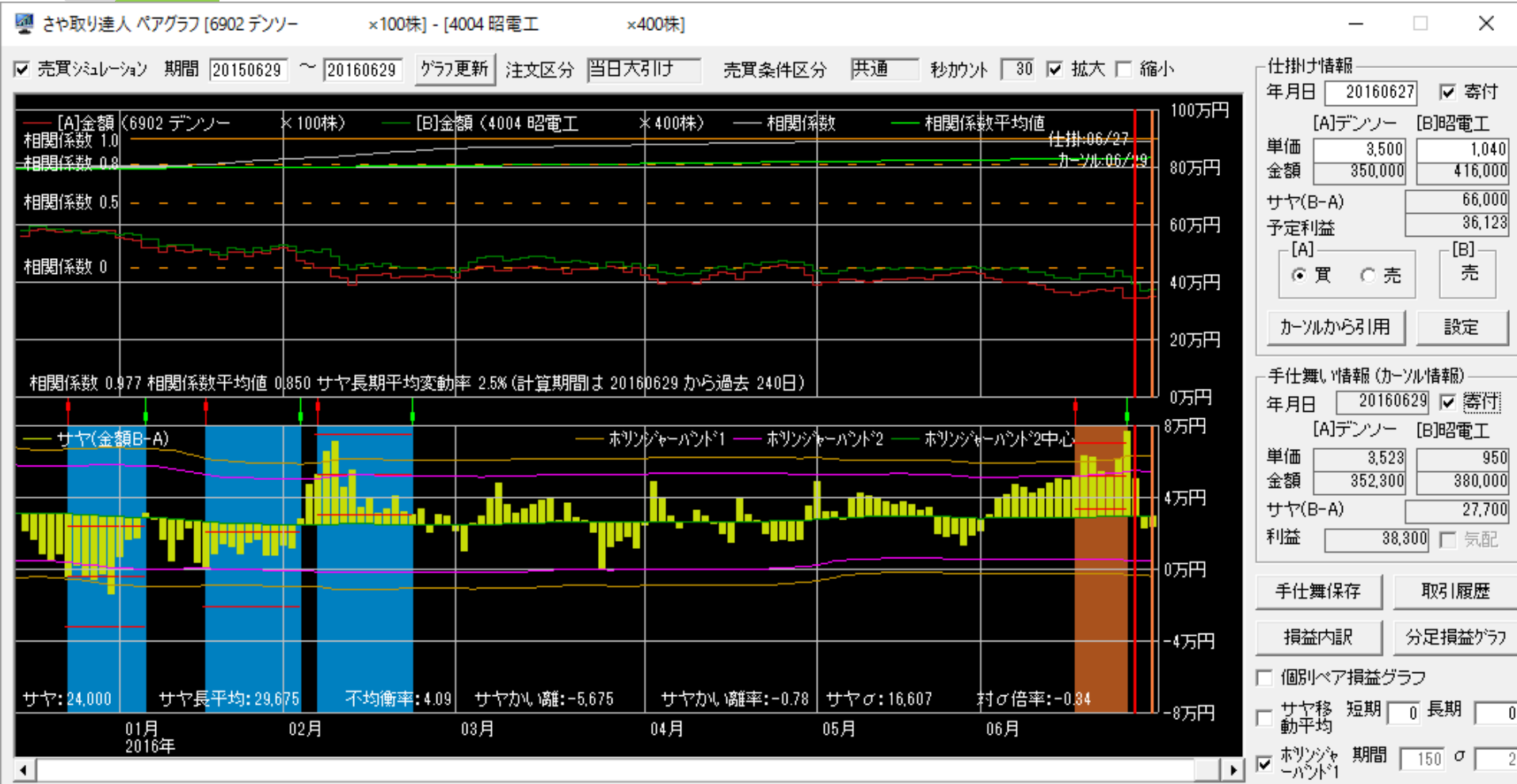
# 8985 RJHR × 2440 ぐるなび

仕掛け時の相関係数:0.907 対σ倍率:2.56 8勝0敗



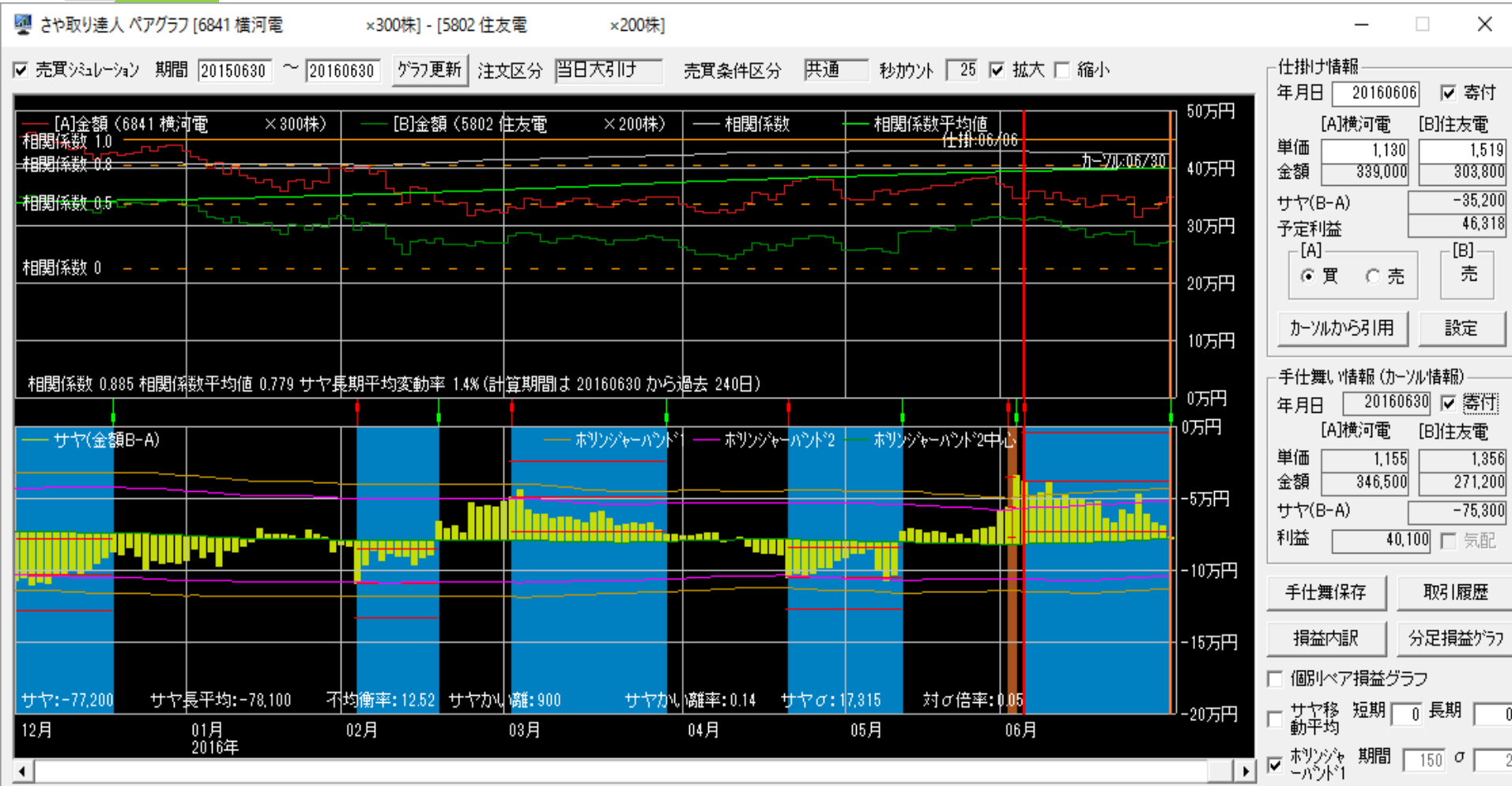
# 6902 デンソー × 4004 昭電工

仕掛け時の相関係数:0.976 対σ倍率:2.85 5勝1敗



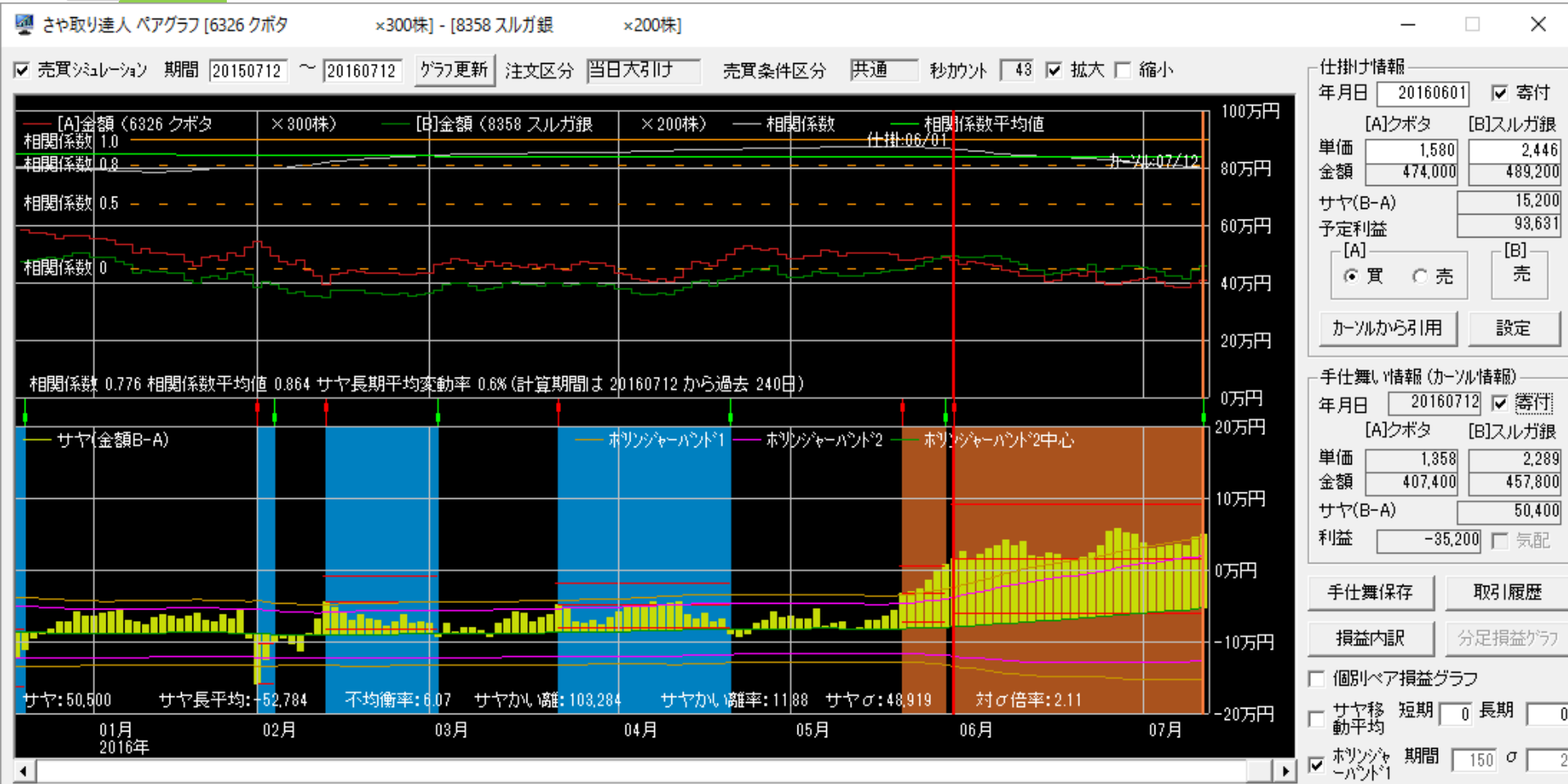
# 6841 横河電 × 5802 住友電

仕掛け時の相関係数:0.909 対σ倍率:2.91 9勝1敗



# 6326 クボタ × 8358 スルガ銀

仕掛け時の相関係数:0.929 対σ倍率:3.26 7勝1敗



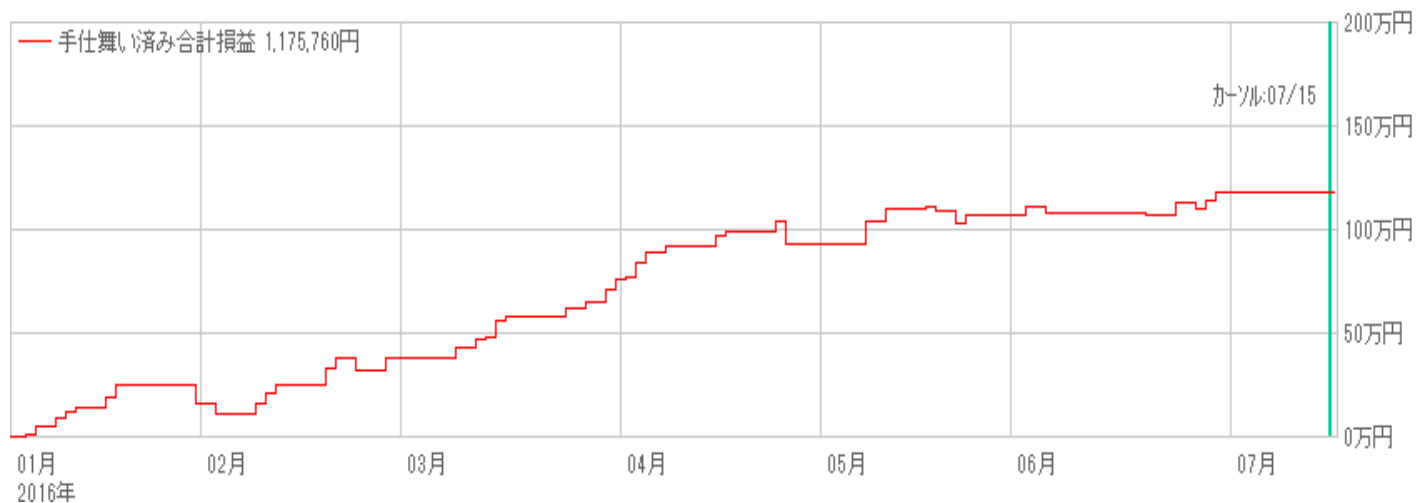
# 2016年運用実績

2016	損益	損益率	勝敗	勝率	日数
1月	249,900円	8.33%	9勝1敗	90.0%	24.5日
2月	132,660円	4.42%	8勝4敗	66.7%	17.1日
3月	324,220円	10.81%	11勝1敗	91.7%	20.7日
4月	224,500円	7.48%	8勝2敗	80.0%	17.8日
5月	138,180円	4.61%	7勝4敗	63.6%	21.7日
6月	106,300円	3.54%	9勝4敗	69.2%	19.8日
合計	1,175,760円 (195,960円)	39.19% (6.53%)	52勝16敗	76.5%	20.3日

# 損益内訳

勝数	負数	利益	損	損益
52	16	1,730,260円	554,500円	1,175,760円

平均利益	33,274円	勝率	81.8%
平均損	34,656円	PF/POR	3.12/0.96
平均損益	17,291円	時給	58,788円



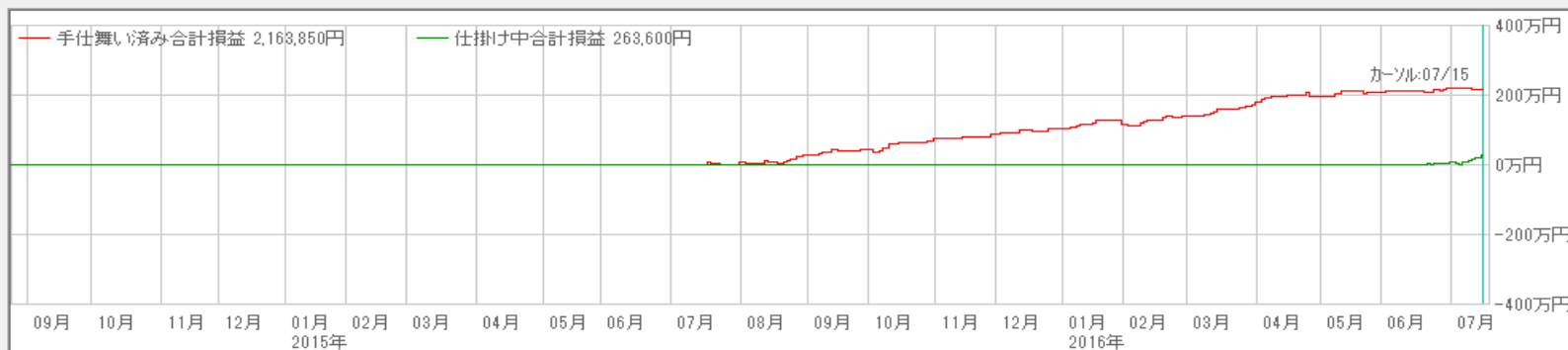
# 運用実績 (資金300万円 単利運用 寄成注文)

※手数料は考慮していません

取引履歴

表示期間(手仕舞日) 20150715 ~ 20160715 更新 削除 修正 リスト印刷

No.	仕掛日	手仕舞日	経過日数	市場	コード	銘柄	株数	売買	仕掛単価	手仕舞単価	単価比較	仕掛金額	手仕舞金額	個別損益	合計損益	仕掛金額計	利益率	仕掛サヤ	手仕舞サヤ	インデックス
124	20160517	20160627	30	東1	1928	積ハウス	200	売	1,972	1,721	-251	394,400	344,200	50,200	-4,200	694,200	-0.61	-94,600	-98,800	522
				東1	4401	ADEKA	200	買	1,499	1,227	-272	299,800	245,400	-54,400						522
125	20160517	20160627	30	東1	8952	Rジャパン	1	売	681,000	602,000	-79,000	681,000	602,000	79,000	3,000	1,257,400	0.24	-104,600	-101,600	523
				東1	1835	東鉄工	200	買	2,882	2,502	-380	576,400	500,400	-76,000						523
126	20160609	20160628	14	東1	8985	RJHR	3	買	95,800	82,300	-13,500	287,400	246,900	-40,500	-28,400	585,400	-4.85	10,600	39,000	524
				東1	2440	ぐるなび	100	売	2,980	2,859	-121	298,000	285,900	12,100						524
127	20160627	20160629	3	東1	6902	デンソー	100	買	3,500	3,523	23	350,000	352,300	2,300	38,300	766,000	5.00	66,000	27,700	525
				東1	4004	昭電工	400	売	1,040	950	-90	416,000	380,000	36,000						525
128	20160606	20160630	19	東1	6841	横河電	300	買	1,130	1,155	25	339,000	346,500	7,500	40,100	642,800	6.24	-35,200	-75,300	526
				東1	5802	住友電	200	売	1,519	1,356	-163	303,800	271,200	32,600						526
129	20160601	20160712	30	東1	6326	クボタ	300	買	1,580	1,358	-222	474,000	407,400	-66,600	-35,200	963,200	-3.65	15,200	50,400	527
				東1	8358	スルガ銀	200	売	2,446	2,289	-157	489,200	457,800	31,400						527
130	20160621	仕掛け	19	東1	7532	ドンキHD	100	売	3,805	3,895	90	380,500	389,500	-9,000	-6,800	722,700	-0.94	-38,300	-45,100	0
				東1	6136	OSG	200	買	1,711	1,722	11	342,200	344,400	2,200						0
131	20160622	仕掛け	18	東1	3288	オープンハ	300	売	2,845	2,670	-175	853,500	801,000	52,500	31,500	1,514,500	2.08	-192,500	-161,000	0
				東1	3064	モノタロウ	200	買	3,305	3,200	-105	661,000	640,000	-21,000						0
132	20160623	仕掛け	17	東1	8308	りそなHD	500	売	405	408	3	202,500	204,000	-1,500	3,900	422,500	0.92	17,500	21,400	0
				東1	8399	琉球銀	200	買	1,100	1,127	27	220,000	225,400	5,400						0
133	20160629	仕掛け	13	東1	5801	古河電	1,000	買	236	257	21	236,000	257,000	21,000	12,200	534,000	2.28	62,000	49,800	0
				東1	7550	ゼンショー	200	売	1,490	1,534	44	298,000	306,800	-8,800						0
134	20160629	仕掛け	13	東1	4704	トレンド	100	売	3,505	3,560	55	350,500	356,000	-5,500	31,700	654,400	4.84	-46,600	-14,900	0
				東1	4202	ダイセル	300	買	1,013	1,137	124	303,900	341,100	37,200						0
135	20160630	仕掛け	12	東1	3279	RAPI	1	買	525,000	542,000	17,000	525,000	542,000	17,000	35,000	1,054,000	3.32	4,000	-31,000	0
				東1	8953	RIテール	2	売	264,500	255,500	-9,000	529,000	511,000	18,000						0
136	20160701	仕掛け	11	東1	8952	Rジャパン	1	売	642,000	610,000	-32,000	642,000	610,000	32,000	30,000	1,255,000	2.39	-29,000	1,000	0
				東1	8976	R大和OF	1	買	613,000	611,000	-2,000	613,000	611,000	-2,000						0
137	20160707	仕掛け	7	東1	4324	電通	100	買	4,435	5,020	585	443,500	502,000	58,500	51,300	959,500	5.35	72,500	21,200	0
				東1	9086	日立物流	300	売	1,720	1,744	24	516,000	523,200	-7,200						0
138	20160708	仕掛け	6	東1	5423	東製鉄	700	買	554	649	95	387,800	454,300	66,500	58,000	840,800	6.90	65,200	7,200	0
				東1	4544	みらかHD	100	売	4,530	4,615	85	453,000	461,500	-8,500						0
139	20160715	仕掛け	1	東1	4676	フジHD	300	売	1,395	1,331	-64	418,500	399,300	19,200	16,800	716,900	2.34	-120,100	-103,300	0
				東1	7751	キヤノン	100	買	2,984	2,960	-24	298,400	296,000	-2,400						0



拡大 縮小

表示区分

- 両方
- 手仕舞い済みのペア
- 仕掛け中のペア

表示順

- 仕掛日
- 合計損益
- 手仕舞日
- 仕掛金額
- 経過日数
- 利益率
- Aコード
- Bコード

# お問合せ

- 売買ルールについて
- 損切り・含み損が多い場合
- 損切りの金額設定
- 増玉について
- 複数のPCにインストール
- 取引履歴について
- 買いは現物、信用？
- 株数の変更
- 除算エラー
- 決算について
- 株式分割・併合
- うれしい報告



# 仕掛け判断

- 相関係数
- サヤのかい離(円)
- サヤの動き

# 手仕舞いルール

資金量、方針、性格を考慮して、手仕舞いルールを確立してください。

- 利食い:仕掛け時の予定利益の+50～100%の範囲
- 損切り:仕掛け時の予定利益の-50～100%の範囲
- 手仕舞い期限:15～40日の範囲

ルールを決めたら、最低3ヶ月は実施し、検証してみてください。

# 資金管理

- 利小損大にならないように
- 銘柄分散・時間分散・資金分散
- 取引金額、予定利益(サヤのかい離)の違いに注意
- ギャンブルではなくビジネスです

# 資金管理

- 予定利益5万円の場合(±80%)  
利食い: +4万円  
損切り: -4万円
- 予定利益10万円の場合(±80%)  
利食い: +8万円  
損切り: -8万円

損切りを-40%に設定する

# 勝率と損益

- 7勝3敗 (勝率70%)  
7勝 × 3万円 = 21万円  
3敗 × -3万円 = -9万円      損益12万円
- 7勝3敗 (勝率70%)  
7勝 × 2万円 = 14万円  
3敗 × -5万円 = -15万円      損益-1万円
- 6勝9敗 (勝率40%)  
6勝 × 3万円 = 18万円  
9敗 × -1万円 = -9万円      損益9万円

# メンタルルール

- 取引金額の小さいペア
- 損失を出しても痛くないロスカット金額を設定する
- 損失が出ることを含めルール
- ロスカット貧乏には注意
- エントリーのタイミングを修正
- **売買条件を厳しくする**

# 決算について

決算等で、一気にサヤが閉じたり開いたりしますが結果は五分五分と考えています。  
重要なのは、ルール通り仕掛け・手仕舞を繰り返して資金効率を高めることです。

# 株式分割・株式併合

## ■株式分割について

1株をいくつかに分割し、発行済みの株数を増やすことです。

例えば、1:2の株式分割が行われると、株数は2倍になり株価は1/2倍になります。資産価値は変わりません。

## ■株式併合について

既存の数株の株式を1株に統合することにより発行済みの株数を減らすことです。

例えば、10:1の株式併合が行われると、株数は1/10倍になり株価は10倍になります。資産価値は変わりません。



# サヤ取り

□

サヤ取りは「株価が上がった  
下がった」と心が乱される投資  
とは全く違う、淡々と利益を得  
る投資法です。

片張りの経験則をいかに捨て  
るかがカギになります。