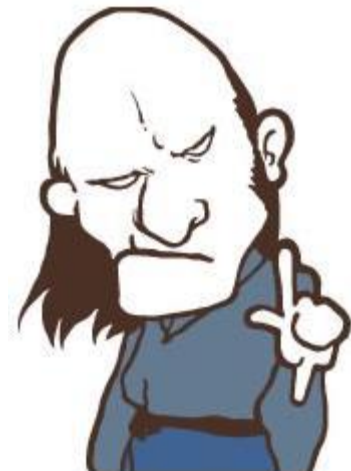


# さや取り達人実践セミナー

2016年2月13日

## 【内容】

- 市況解説
- 弊社取引実績
- 実践さや取り達人
- 投資の掟
- 注意事項



# 日経平均(1年)

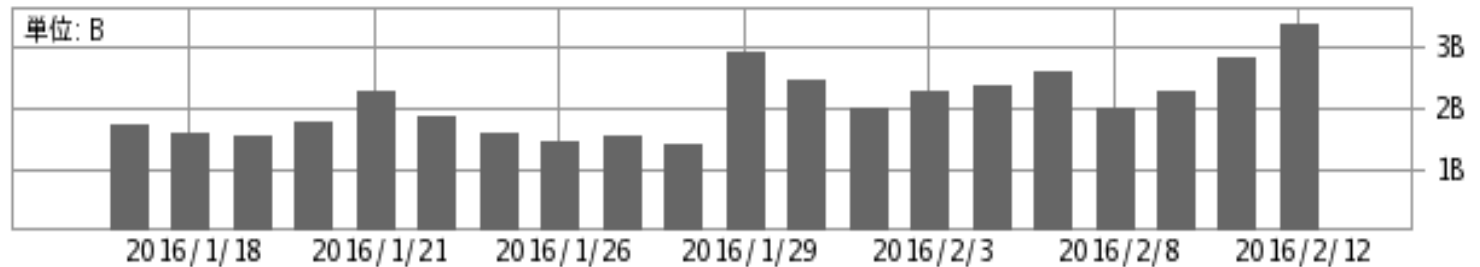
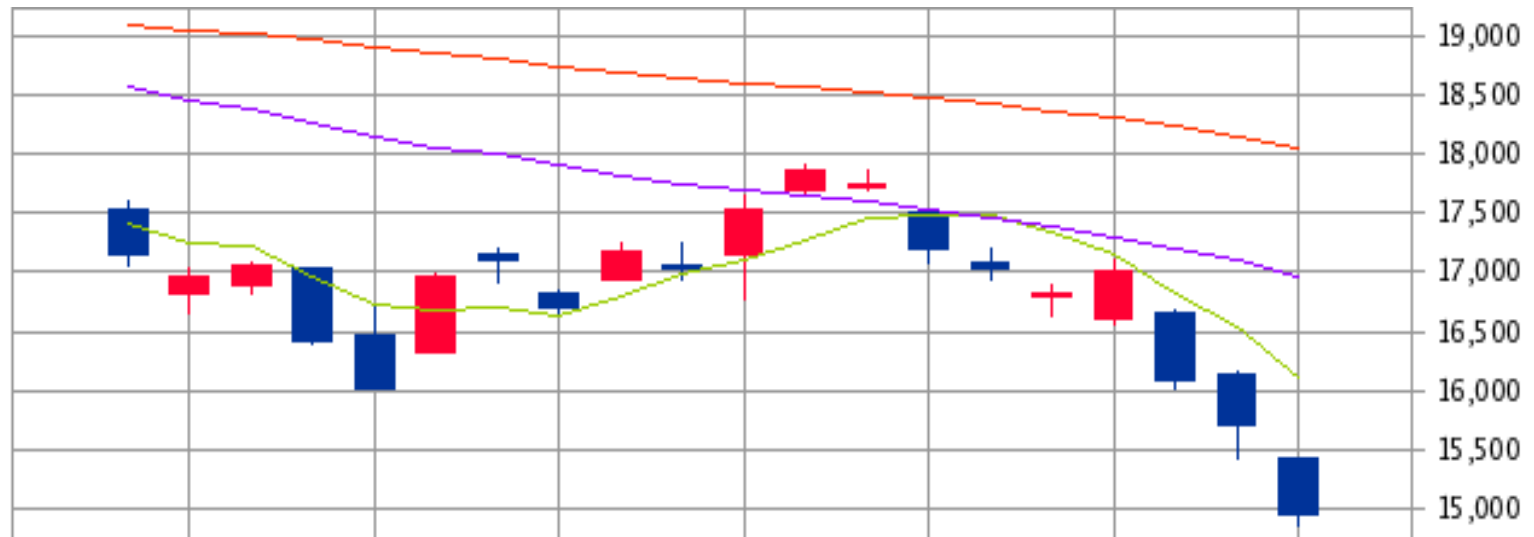
日足



(c)Quants Research Inc.

# 日経平均(1ヶ月)

日足



上段: — 単純移動平均(5)    — 単純移動平均(25)    — 単純移動平均(50)

下段: — 出来高 単位:(B株/口/枚)

(c)Quants Research Inc.

# 市況解説

## 未知との遭遇

- マイナス金利導入
- 米国利上げ
- 世界的景気減速懸念
- 原油安 etc.

日経平均は15%以上の下落でしたが7%のプラスになりました。

暴落にも強いサヤ取り投資、安心して取り組めます。

# 手仕舞済み (資金300万円 単利運用 寄成注文)

※手数料は考慮していません

取引履歴

表示期間(手仕舞日) 20150212 ~ 20160212 更新 削除 修正 リスト印刷

No.	仕掛日	手仕舞日	経過日数	市場	コード	銘柄	株数	売買	仕掛単価	手仕舞単価	単価比較	仕掛金額	手仕舞金額	個別損益	合計損益	仕掛金額計	利益率	仕掛サマ	手仕舞サマ	インデックス
112	20151120	20160106	30	東1	7599	ガリバー	300	買	1,180	1,150	-30	354,000	345,000	-9,000	5,600	747,400	0.75	39,400	33,800	459
				東1	2002	日清粉G	200	売	1,967	1,894	-73	393,400	378,800	14,600						459
113	20151202	20160107	24	東1	5703	日軽金HD	1,800	売	224	203	-21	403,200	365,400	37,800	43,800	754,000	5.81	-52,400	-8,600	460
				東1	9505	北陸電	200	買	1,754	1,784	30	350,800	356,800	6,000						460
114	20151214	20160112	18	東1	9432	NTT	100	買	4,545	4,736	191	454,500	473,600	19,100	44,300	960,300	4.61	51,300	7,000	461
				東1	1950	日本電設	200	売	2,529	2,403	-126	505,800	480,600	25,200						461
115	20151202	20160113	27	東1	7459	メディアール	100	買	2,180	1,966	-214	218,000	196,600	-21,400	30,300	477,000	6.35	41,000	10,700	462
				東1	3288	オープンハ	100	売	2,590	2,073	-517	259,000	207,300	51,700						462
116	20160108	20160114	4	東1	6506	安川電	200	買	1,400	1,420	20	280,000	284,000	4,000	19,000	579,200	3.28	19,200	200	463
				東1	4204	積水化	200	売	1,496	1,421	-75	299,200	284,200	15,000						463
117	20151203	20160119	30	東1	3099	ミツコシイセタ	200	買	1,835	1,482	-353	367,000	296,400	-70,600	46,800	717,000	6.53	-17,000	-63,800	464
				東1	7956	ビジョン	100	売	3,500	2,326	-1,174	350,000	232,600	117,400						464
118	20151216	20160120	22	東1	3279	RAPI	1	売	524,000	501,000	-23,000	524,000	501,000	23,000	40,200	966,200	4.16	-81,800	-41,600	465
				東1	8953	Rリテール	2	買	221,100	229,700	8,600	442,200	459,400	17,200						465
119	20151204	20160120	30	東1	7517	黒田電	100	売	2,317	2,050	-267	231,700	205,000	-26,700	24,200	529,700	4.57	66,300	42,100	466
				東1	3626	ITHD	100	売	2,980	2,471	-509	298,000	247,100	50,900						466
120	20151214	20160128	30	東1	8795	T&DHD	200	買	1,590	1,418	-172	318,000	283,600	-34,400	-9,200	688,800	-1.34	52,800	62,000	467
				東1	2531	宝HLD	400	売	927	864	-63	370,800	345,600	25,200						467
121	20151215	20160129	30	東1	8253	クレゼン	100	売	2,421	2,144	-277	242,100	214,400	27,700	4,900	449,100	1.09	-35,100	-30,200	468
				東1	8604	野村	300	買	690	614	-76	207,000	184,200	-22,800						468
122	20160108	20160201	16	東1	7599	ガリバー	300	売	1,164	1,305	141	349,200	391,500	-42,300	-3,300	579,200	-0.57	-119,200	-122,500	469
				東1	4911	資生堂	100	買	2,300	2,690	390	230,000	269,000	39,000						469
123	20160115	20160201	12	東1	4519	中外薬	100	買	3,875	3,615	-260	387,500	361,500	-26,000	-91,200	877,700	-10.39	102,700	193,900	470
				東1	9437	NTTドコモ	200	売	2,451	2,777	326	490,200	555,400	-65,200						470
124	20151222	20160203	28	東1	6481	THK	100	買	2,200	1,805	-395	220,000	180,500	-39,500	-46,100	500,100	-9.22	60,100	106,200	471
				東1	6849	日本光電	100	売	2,801	2,867	66	280,100	286,700	6,600						471
125	20160129	20160209	8	東1	1802	大林組	500	買	1,012	1,027	15	506,000	513,500	7,500	55,500	1,004,000	5.53	-8,000	-63,500	472
				東1	9719	SCSK	100	売	4,980	4,500	-480	498,000	450,000	48,000						472
126	20160202	20160210	7	東1	8591	オリックス	200	売	1,794	1,518	-276	358,800	303,600	55,200	33,200	624,800	5.31	-92,800	-59,600	473
				東1	4004	昭電工	2,000	買	133	122	-11	266,000	244,000	-22,000						473
127	20151228	20160210	30	東1	6301	コマツ	200	売	1,978	1,700	-278	395,600	340,000	55,600	13,000	785,600	1.65	-5,600	7,400	474
				東1	8804	東建物	300	買	1,300	1,158	-142	390,000	347,400	-42,600						474
128	20160202	20160212	8	東1	8795	T&DHD	200	買	1,248	1,050	-198	249,600	210,000	-39,600	37,260	519,870	7.17	20,670	-16,590	475
				東1	1570	日経レバ	21	売	12,870	9,210	-3,660	270,270	193,410	76,860						475



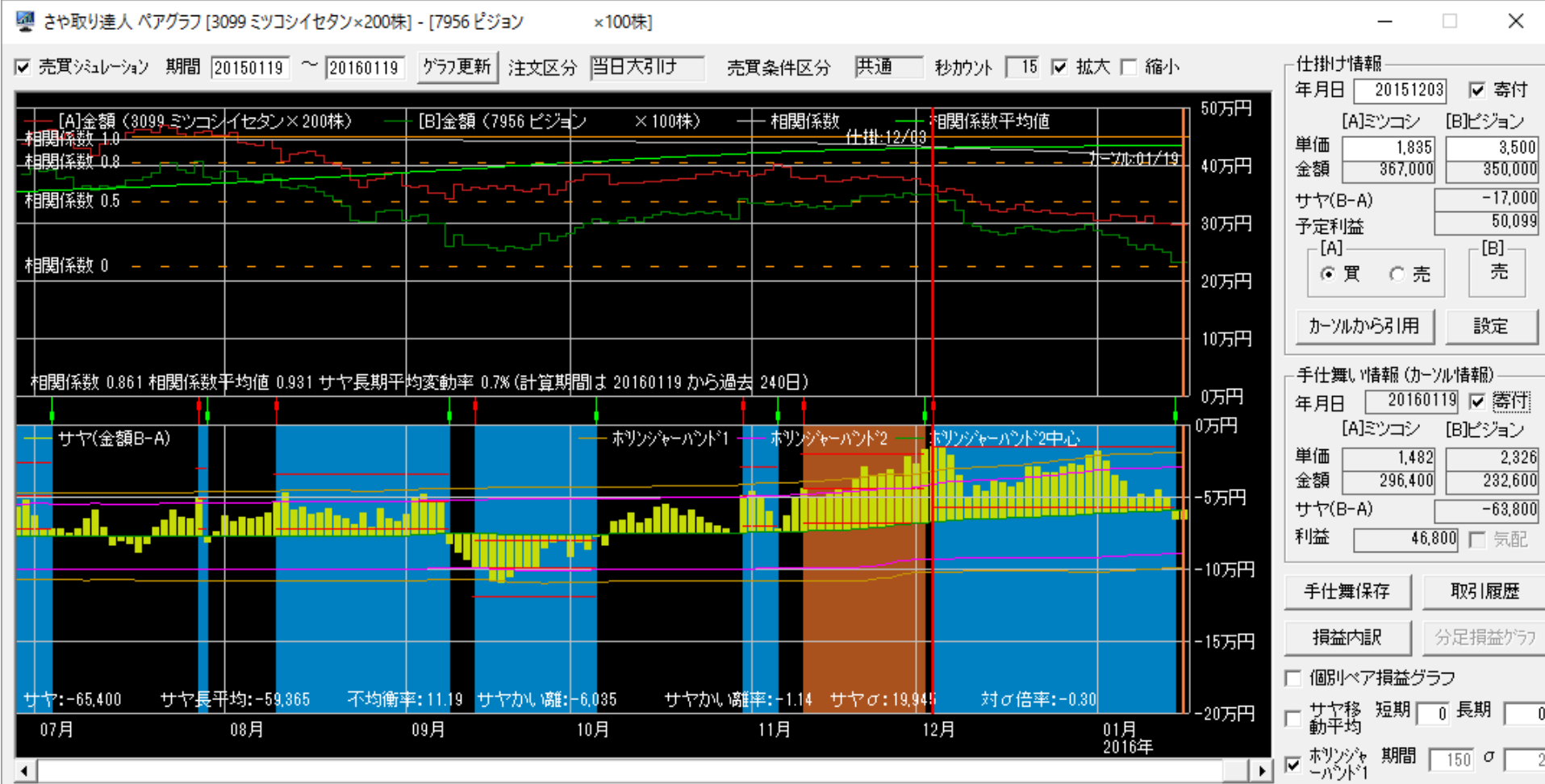
拡大  縮小

表示区分  
 両方  
 手仕舞い済みのペア  
 仕掛け中のペア

表示順  
 仕掛日  合計損益  
 手仕舞日  仕掛金額  
 経過日数  利益率  
 Aコード  
 Bコード

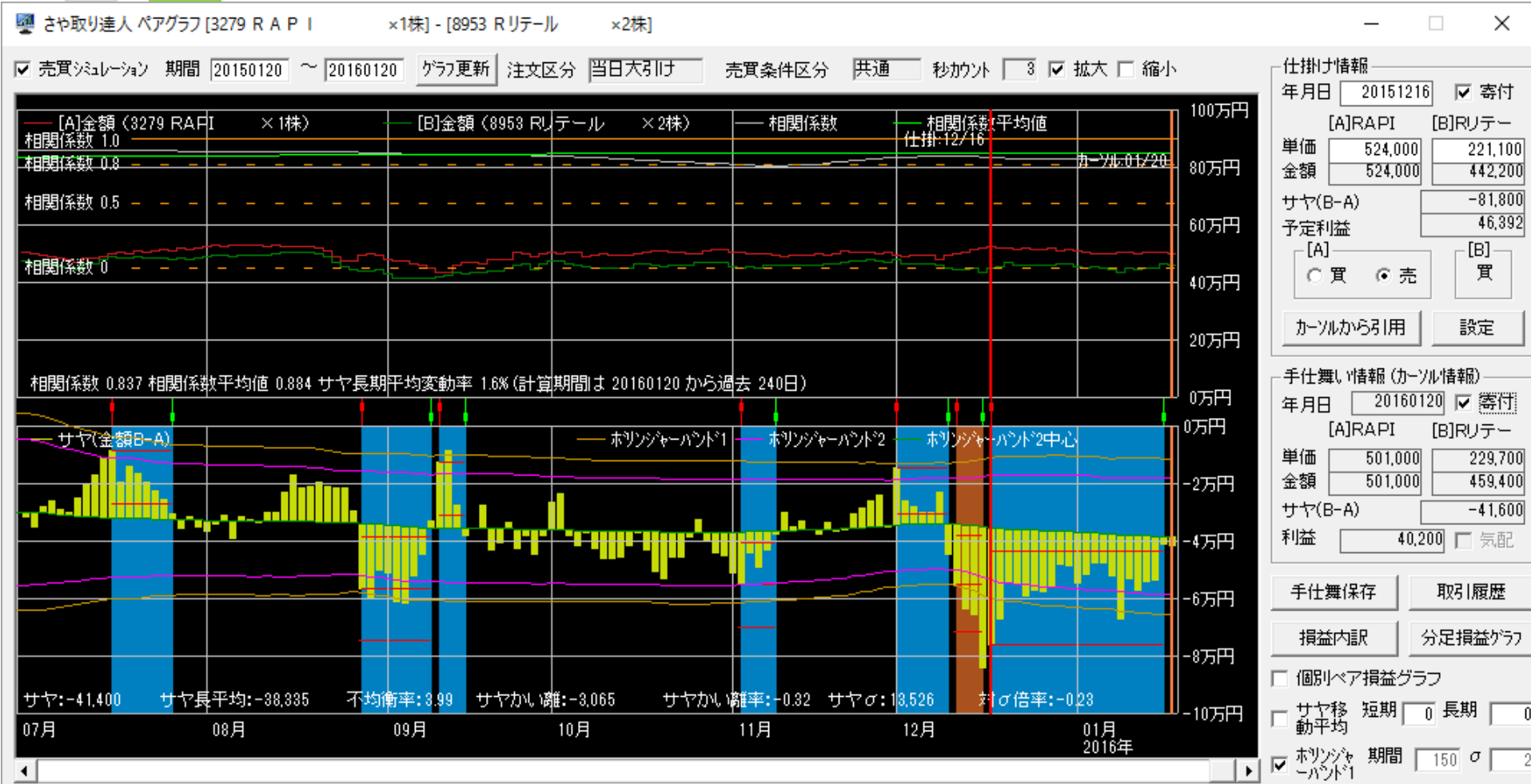
# 3099 ミツコシ × 7956 ビジョン

仕掛け時の相関係数:0.914 対σ倍率:3.14 8勝3敗



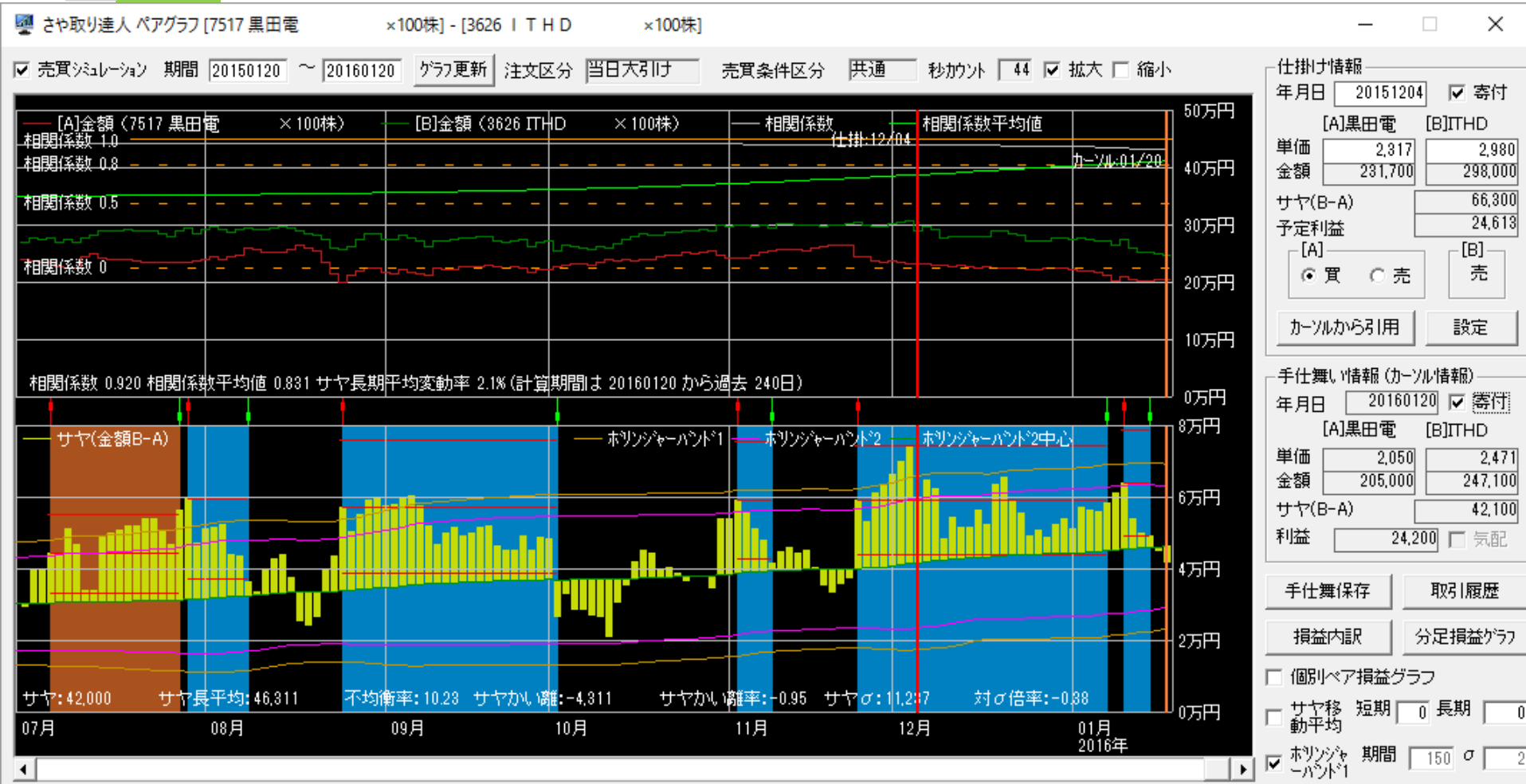
# 3279 RAPI × 8953 Rリテール

仕掛け時の相関係数:0.859 対σ倍率:4.14 8勝2敗



# 7517 黒田電 × 3626 ITHD

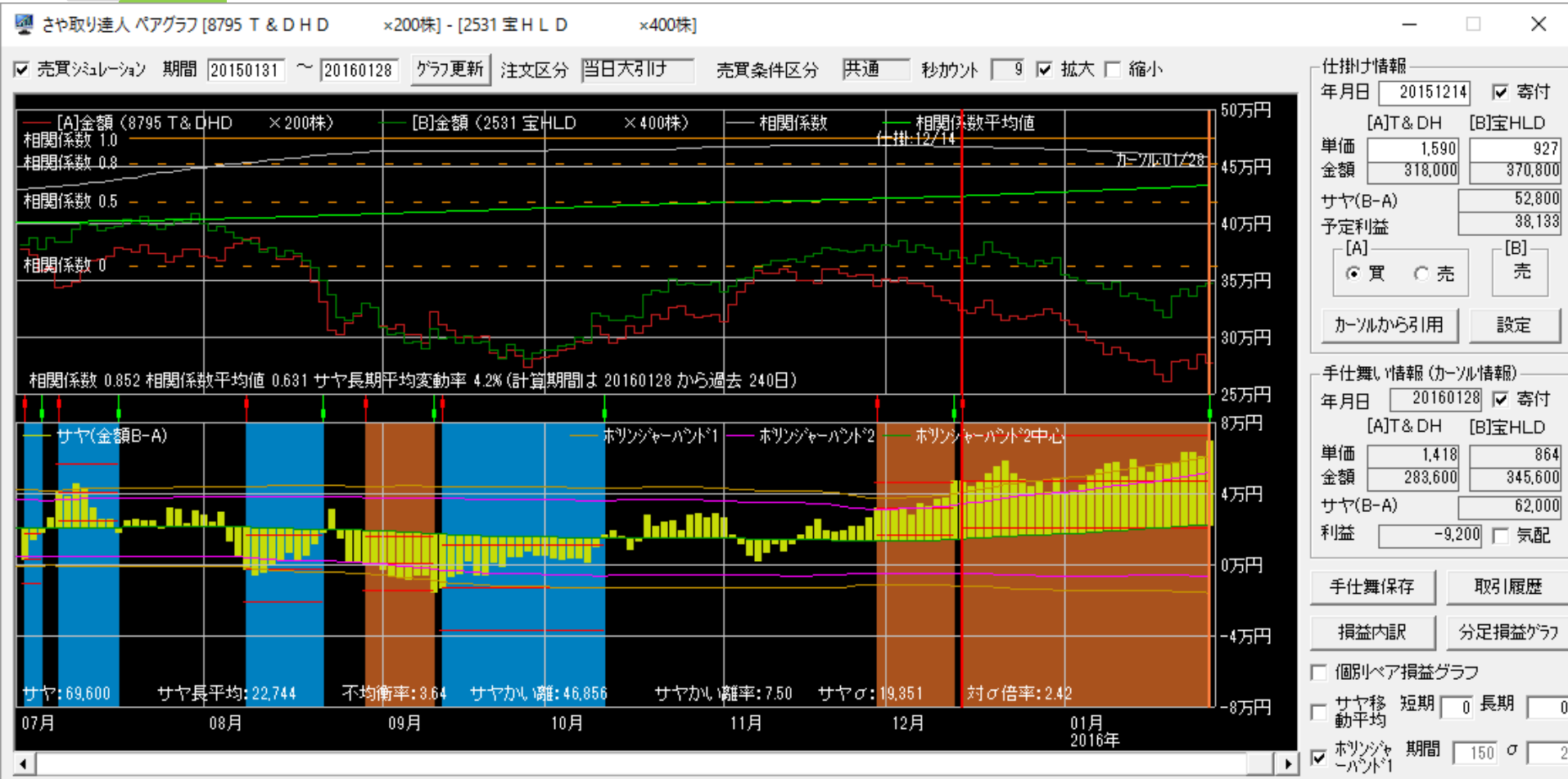
仕掛け時の相関係数:0.956 対σ倍率:2.74 8勝1敗





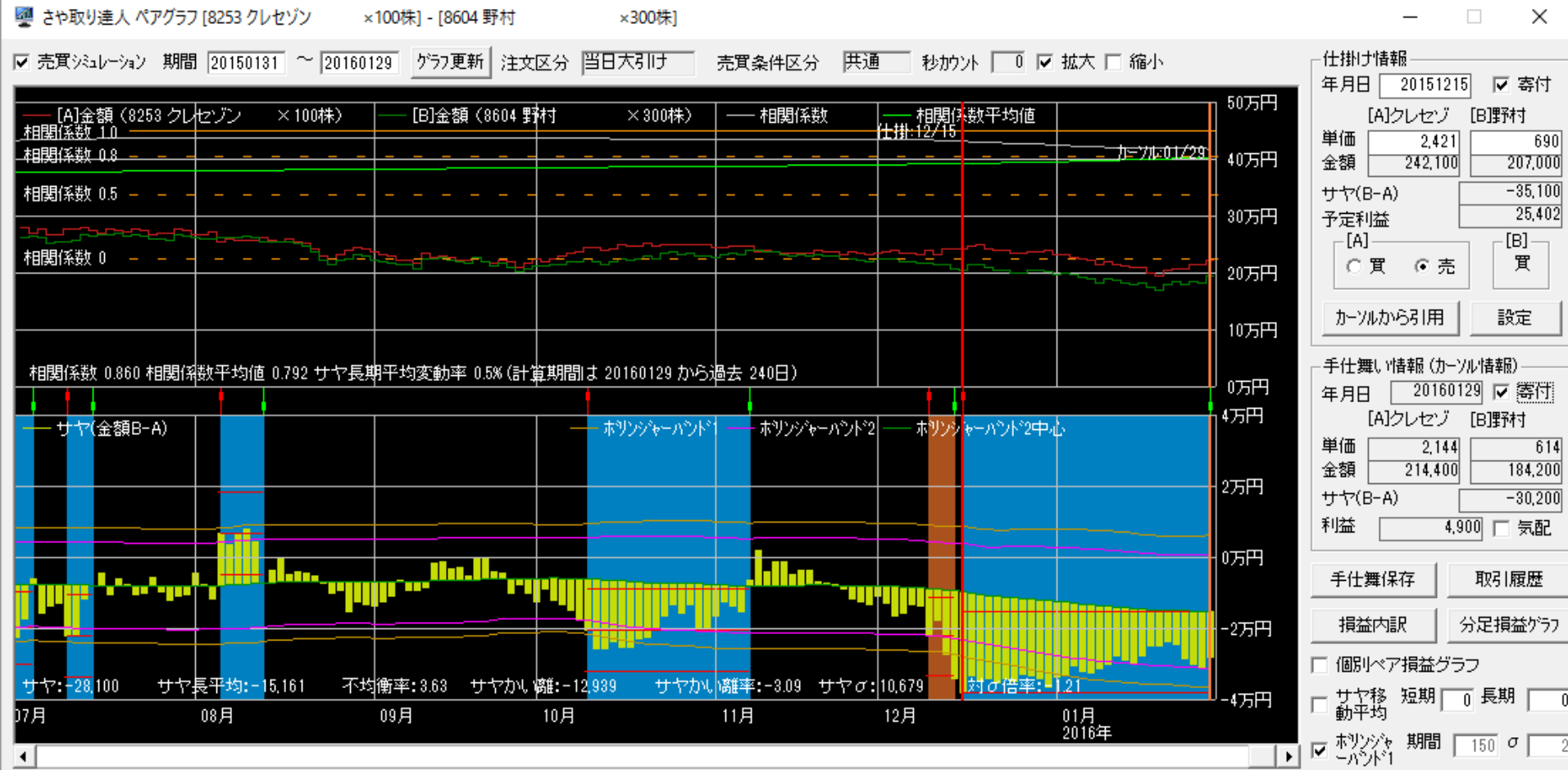
# 8795 T&DH × 2531 宝HLD

仕掛け時の相関係数:0.935 対σ倍率:2.53 8勝2敗



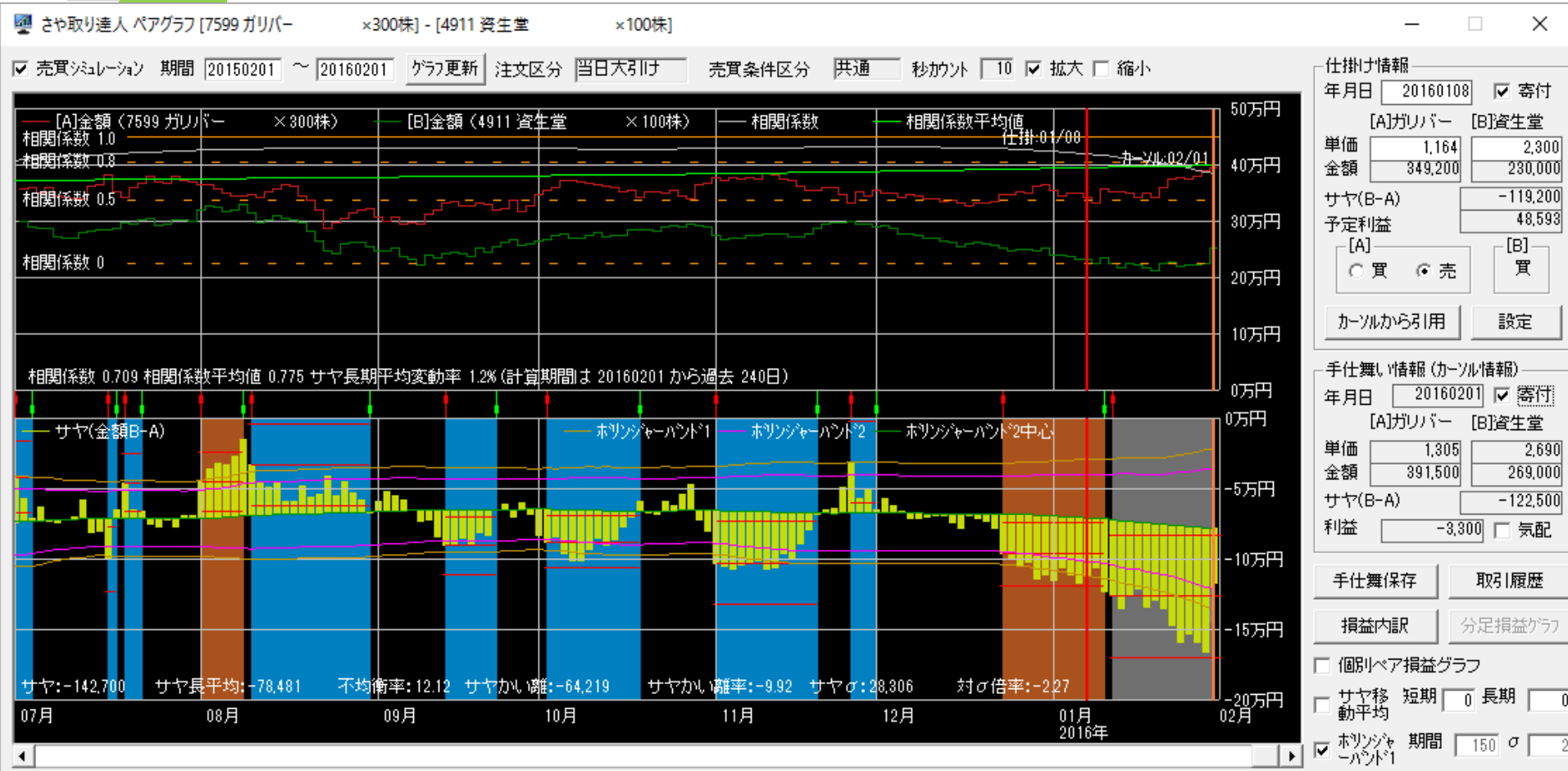
# 8253 クレセゾ × 8604 野村

仕掛け時の相関係数:0.923 対σ倍率:2.80 8勝2敗



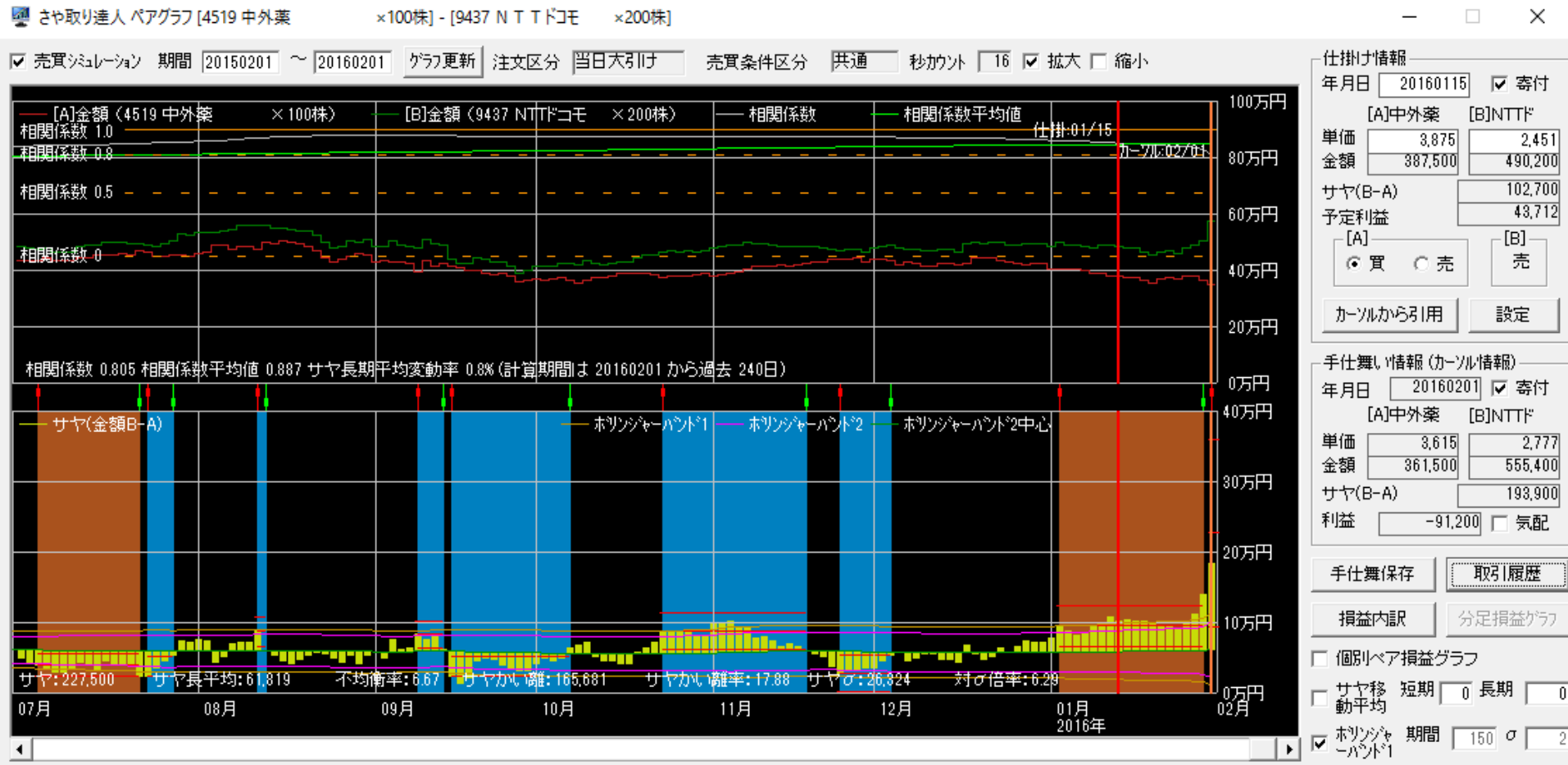
# 7599 ガリバー × 4911 資生堂

仕掛け時の相関係数:0.869 対σ倍率:2.31 12勝1敗



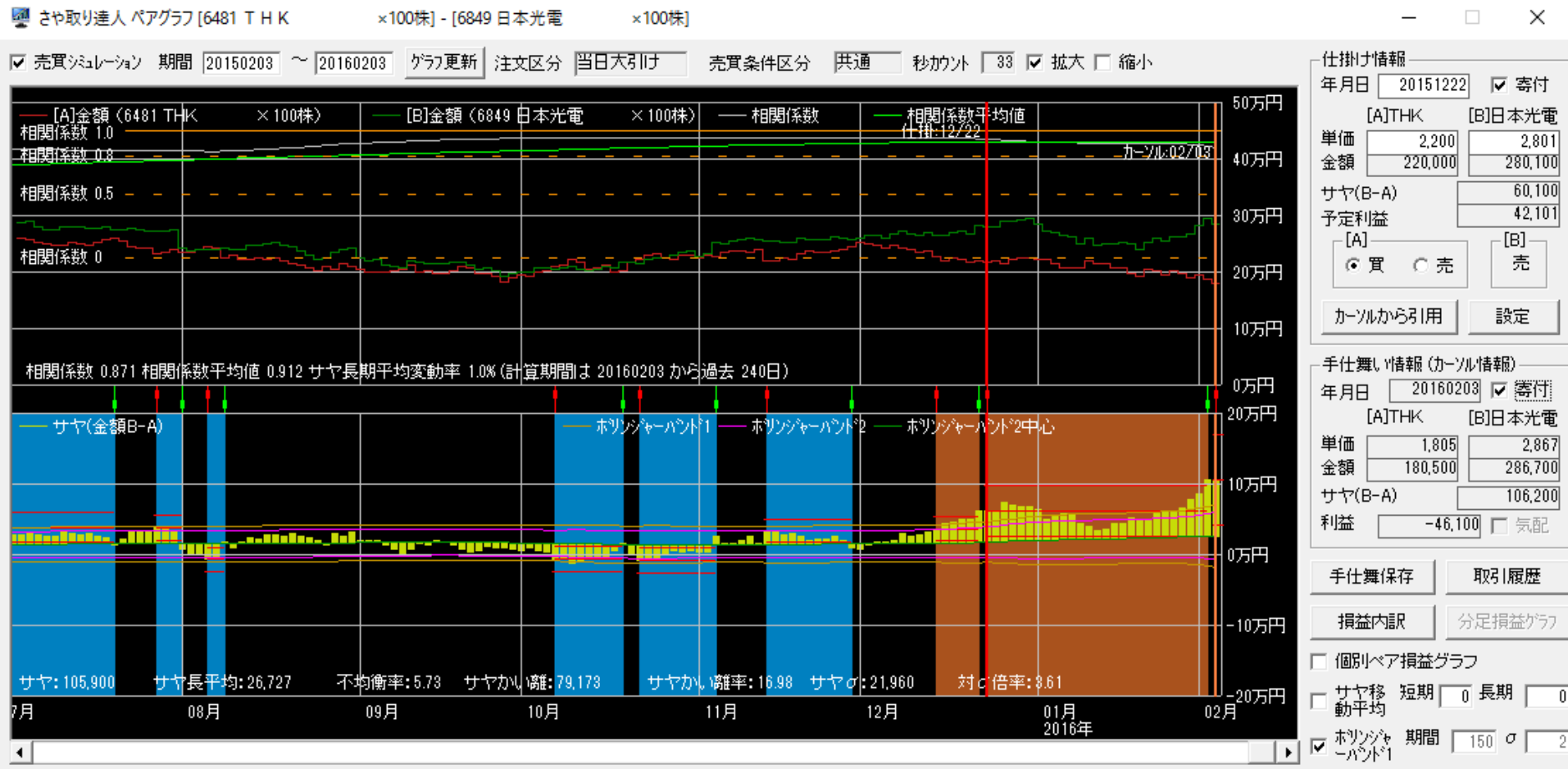
# 4519 中外薬 × 9437 NTTドコモ

仕掛け時の相関係数:0.895 対σ倍率:2.49 10勝1敗



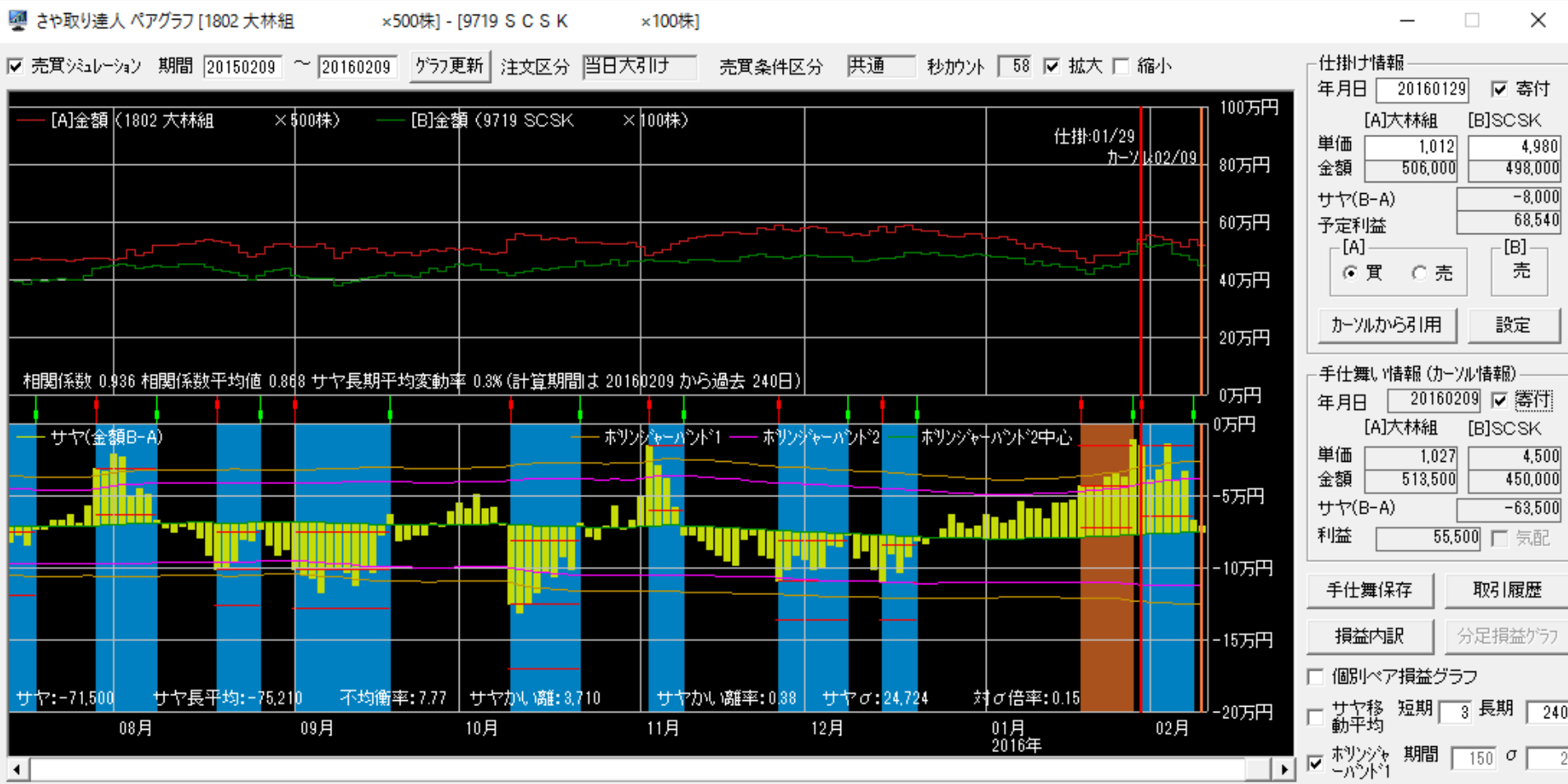
# 6481 THK × 6849 日本光電

仕掛け時の相関係数:0.937 対σ倍率:3.24 11勝2敗



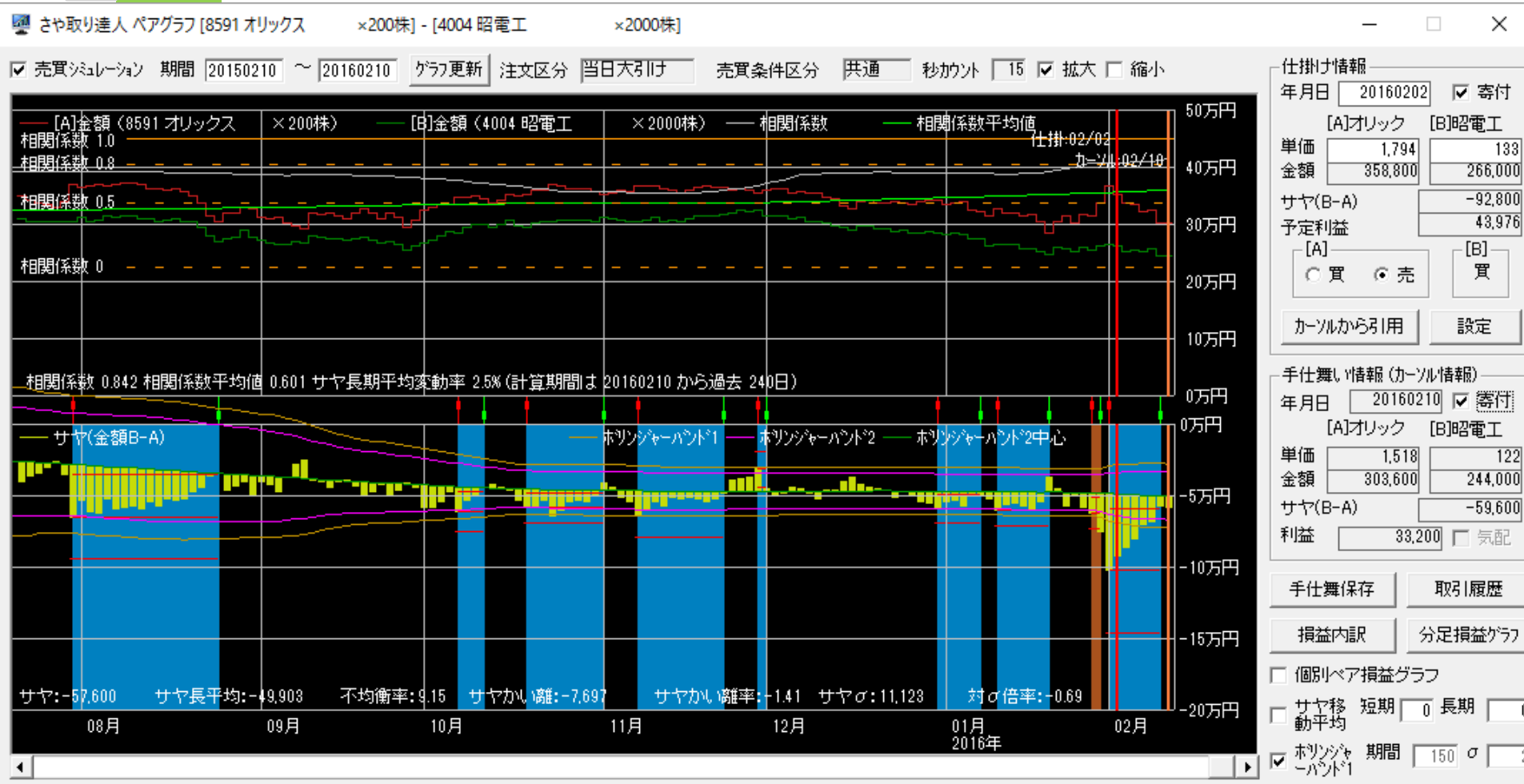
# 1802 大林組 × 9719 SCSK

仕掛け時の相関係数:0.947 対σ倍率:2.90 13勝2敗



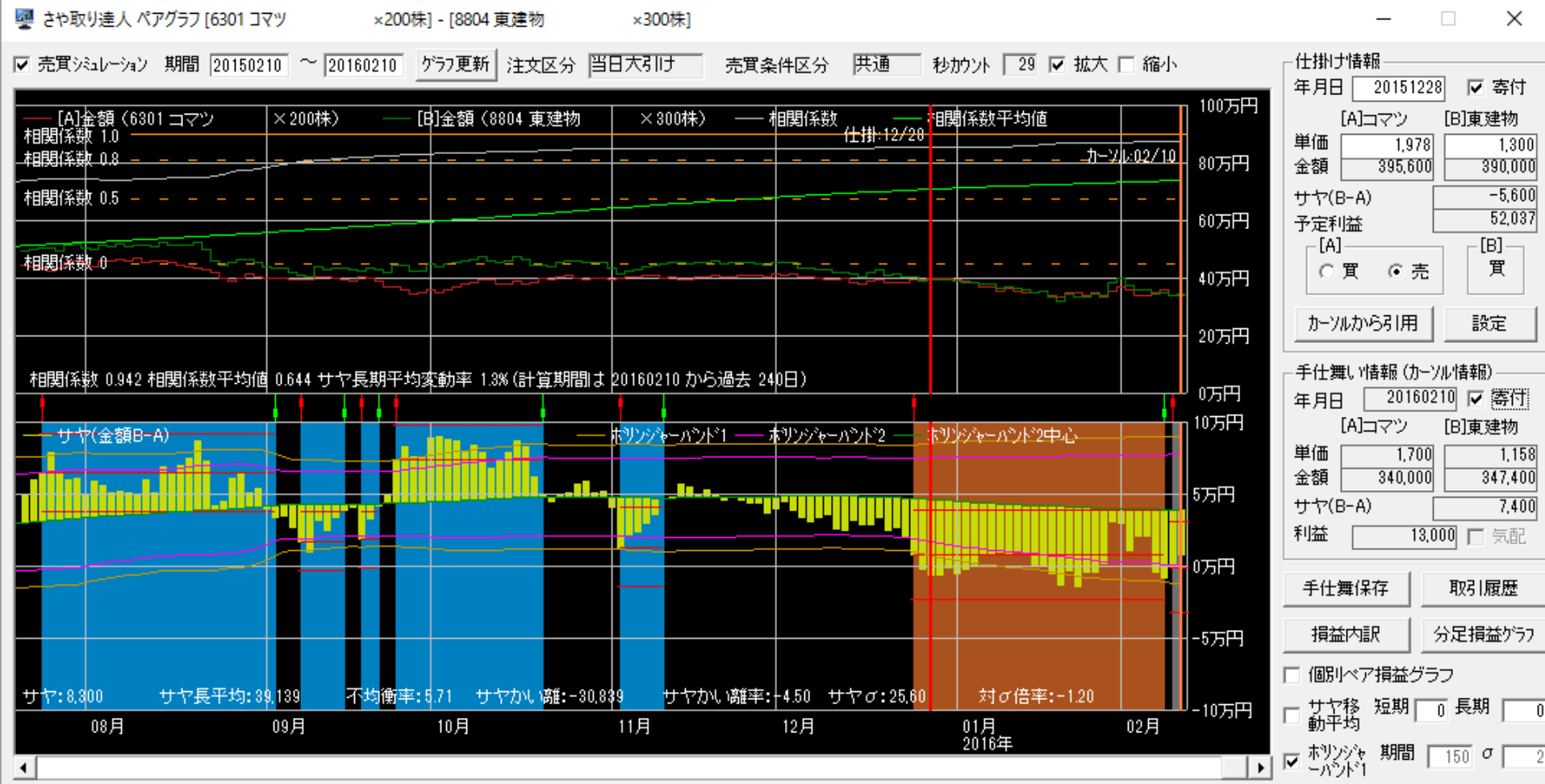
# 8591 オリックス × 4004 昭電工

仕掛け時の相関係数:0.811 対σ倍率:5.62 9勝2敗



# 6301 コマツ × 8804 東建物

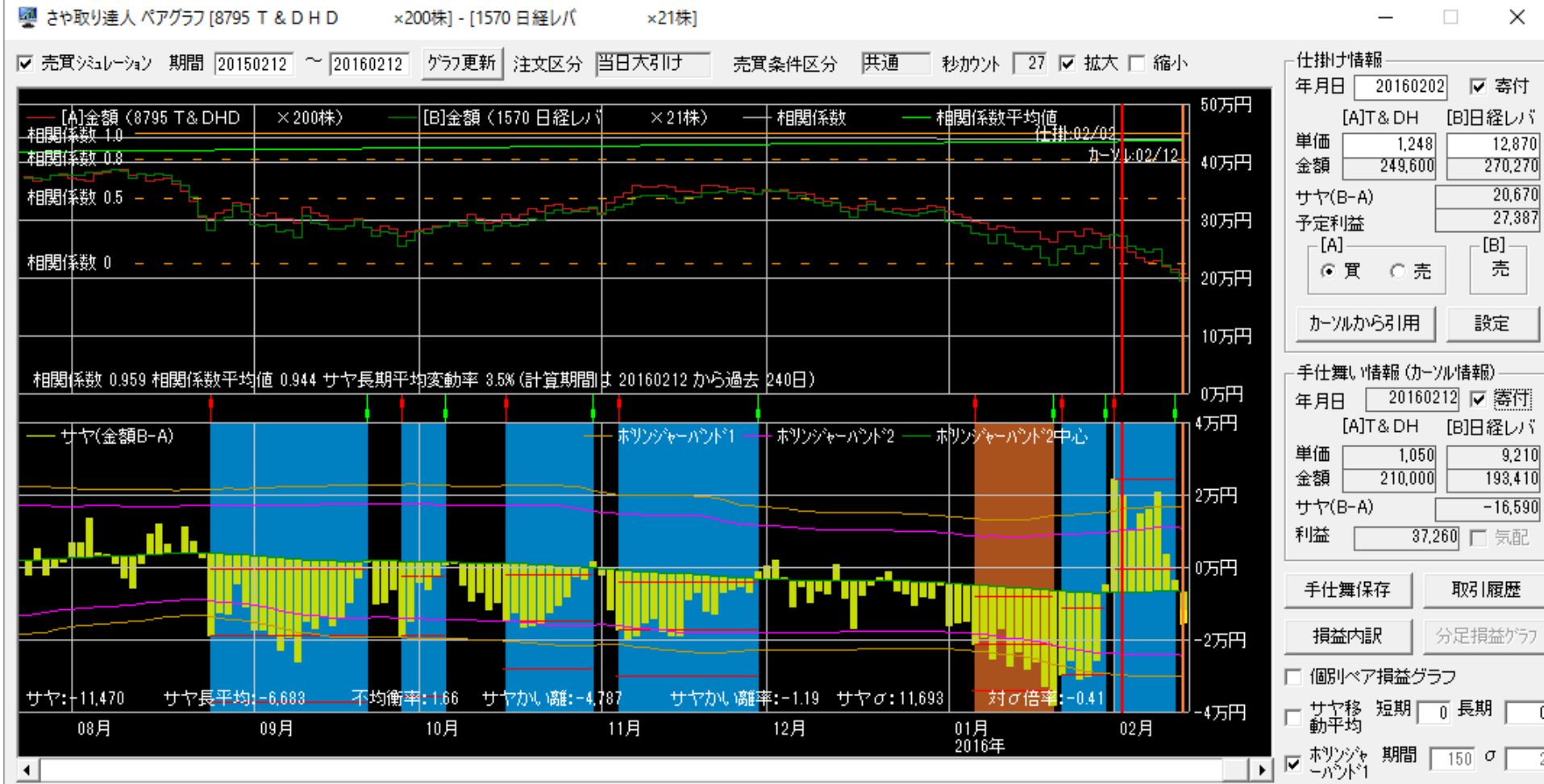
仕掛け時の相関係数:0.901 対σ倍率:2.59 7勝1敗





# 8795 T&DH × 1570 日経レバ

仕掛け時の相関係数:0.961 対σ倍率:2.76 7勝2敗



# 月別運用実績

2015	損益	損益率	勝敗	勝率	日数
2月	211,400円	7.05%	6勝1敗	85.7%	14.4日
3月	-14,800円	-0.49%	7勝5敗	58.3%	21.5日
4月	463,100円	15.44%	12勝0敗	100.0%	16.8日
5月	106,960円	3.57%	8勝3敗	72.7%	14.7日
6月	27,380円	0.91%	4勝3敗	57.1%	26.6日
7月	79,600円	2.65%	6勝2敗	75.0%	18.0日
8月	299,070円	9.97%	12勝4敗	75.0%	14.6日
9月	148,420円	4.95%	7勝2敗	77.8%	15.4日
10月	253,100円	8.44%	10勝3敗	76.9%	18.5日
11月	187,200円	6.24%	8勝1敗	88.9%	17.7日
12月	143,500円	4.78%	5勝3敗	62.5%	28.6日
1月	249,900円	8.33%	9勝1敗	90.0%	24.5日
合計	2,154,830円 (179,569円)	71.83% (5.99%)	99勝32敗	75.6%	19.3日

# 損益内訳

勝数	負数	利益	損	損益
99	32	3,016,550円	861,720円	2,154,830円

平均利益	30,470円	勝率	75.6%
平均損	26,929円	PF/POR	3.50/1.13
平均損益	16,449円	時給	53,871円



# 仕掛け

(資金300万円 単利運用 寄成注文)

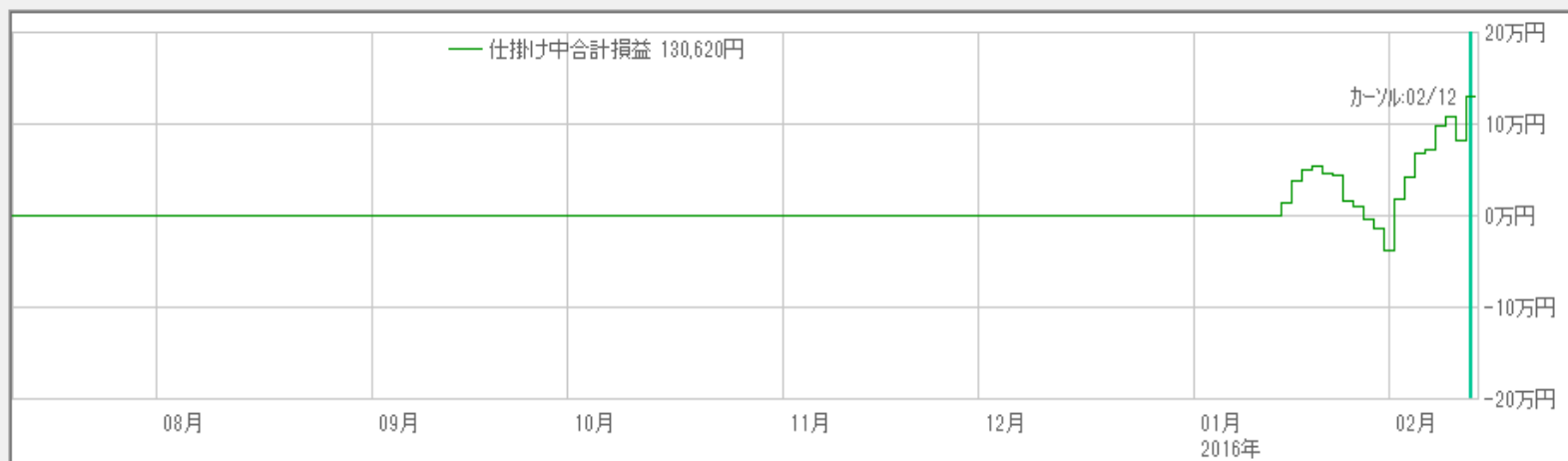
※手数料は考慮していません

取引履歴

表示期間(手仕舞日) 20150212 ~ 20160212 更新 削除 修正 リスト印刷

No.	仕掛日	手仕舞日	経過日数	市場	コード	銘柄	株数	売買	仕掛単価	手仕舞単価	単価比較	仕掛金額	手仕舞金額	個別損益	合計損益	仕掛金額計	利益率	仕掛サヤ	手仕舞サヤ
1	20160118	仕掛け	19	東1	3141	ウエルシア	100	売	6,270	5,190	-1,080	627,000	519,000	108,000	69,000	1,091,000	6.32	-163,000	-94,000
				東1	7581	サイゼリヤ	200	買	2,320	2,125	-195	464,000	425,000	-39,000					
2	20160120	仕掛け	17	東1	5232	住友大阪	1,000	売	480	413	-67	480,000	413,000	67,000	4,600	851,400	0.54	-108,600	-104,000
				東1	7459	メディアル	200	買	1,857	1,545	-312	371,400	309,000	-62,400					
3	20160121	仕掛け	16	東1	8972	Rケネデオ	1	売	530,000	601,000	71,000	530,000	601,000	-71,000	-37,800	995,200	-3.80	-64,800	-102,600
				東1	3292	Rイオン	4	買	116,300	124,600	8,300	465,200	498,400	33,200					
4	20160201	仕掛け	9	東1	8253	クレセゾン	100	売	2,230	1,780	-450	223,000	178,000	45,000	22,800	364,400	6.26	-81,600	-58,800
				東1	8750	第一生命	100	買	1,414	1,192	-222	141,400	119,200	-22,200					
5	20160202	仕掛け	8	東1	8630	損保JNK	100	売	3,605	2,688	-917	360,500	268,800	91,700	25,200	650,000	3.88	-71,000	-45,800
				東1	8306	三菱UFJ	500	買	579	446	-133	289,500	223,000	-66,500					
6	20160202	仕掛け	8	東1	8358	スルガ銀	100	買	1,958	1,747	-211	195,800	174,700	-21,100	17,820	449,480	3.96	57,880	40,060
				東1	1321	225投信	14	売	18,120	15,340	-2,780	253,680	214,760	38,920					
7	20160202	仕掛け	8	東1	5108	ブリヂストン	100	売	4,240	3,570	-670	424,000	357,000	67,000	27,800	804,800	3.45	-43,200	-15,400
				東1	8410	セブン銀行	800	買	476	427	-49	380,800	341,600	-39,200					
8	20160210	仕掛け	2	東1	8086	ニプロ	200	買	1,059	975	-84	211,800	195,000	-16,800	4,600	402,600	1.14	-21,000	-25,600
				東1	9832	オトバクス	100	売	1,908	1,694	-214	190,800	169,400	21,400					
9	20160212	仕掛け	1	東1	1802	大林組	300	売	1,015	997	-18	304,500	299,100	5,400	-3,400	580,300	-0.59	-28,700	-32,100
				東1	2181	テンブHD	200	買	1,379	1,335	-44	275,800	267,000	-8,800					

◀ ▶



拡大  縮小

表示区分

- 両方
- 手仕舞い済みのペア
- 仕掛け中のペア

表示順

- 仕掛日
- 合計損益
- 手仕舞日
- 仕掛金額
- 経過日数
- 利益率
- Aコード
- Bコード

# ルーティンワーク

毎日サヤチャートを  
チェックして、**トレード**  
**センス**を磨いて下さい。



# 仕掛けのコツ

サヤチャートからサヤの動き（開閉周期と変動幅）を読み取り仕掛けポイントを掴んでください。

# 銘柄ペア選定

相関係数と勝数が大きく、サヤの動きが良いペアを選んで下さい。

# 投資の掟

- 売買ルールを守る
- メンタルコントロールをする
- 資金管理



# 平常心

市場に翻弄されない  
サヤ取り投資を極め  
て参りましょう。